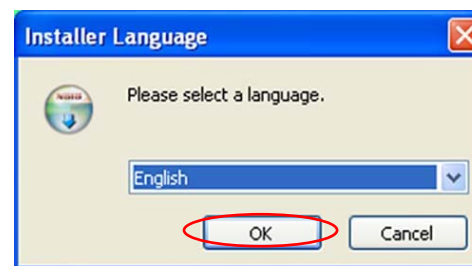


# Хэрэглэгчийн гарын авлага



## AnyData ADU-310A CDMA 1x/EVDO USB Модем

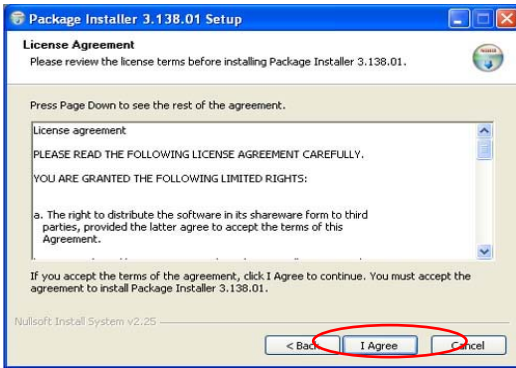
1. CD-ROM-руу орж StartCD програмыг идэвхижүүлэн доорх цонхыг нээгдмэгц “Next” товчлуурыг дарна.



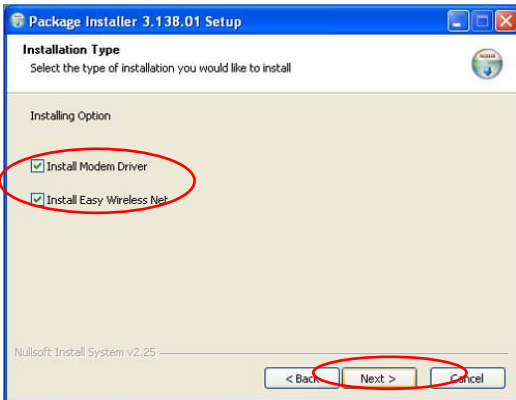
2. Дараагийн цонхруугаа шилжиж ахин “Next” товчлуурыг дарна.



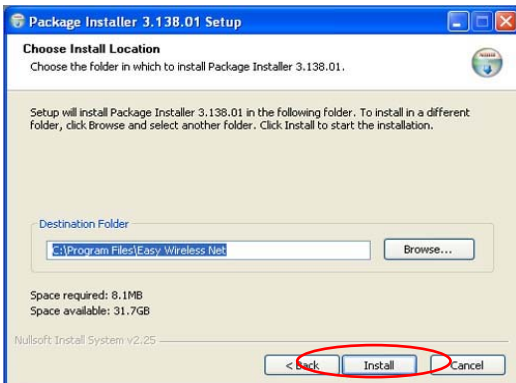
3. Гарч ирсэн цонхон дээр “I Agree” цонхыг дарна.



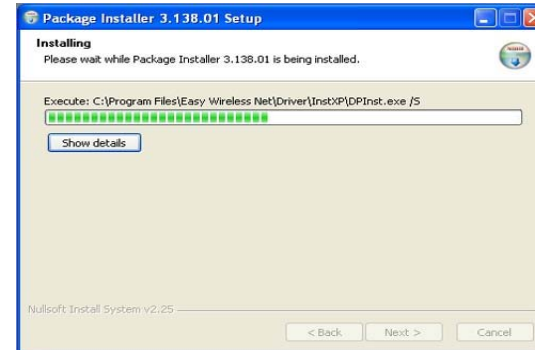
4. **Install Modem Driver, Install Easy Wireless Net** гэсэн сонголт хоёулаа идэвхжүүлсэн байх шаардлагтай. “Next” товчлуурыг дарна.



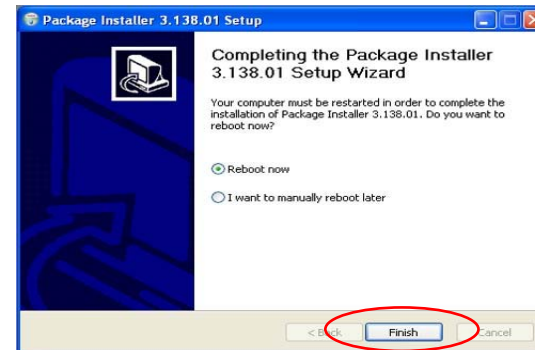
5. Хадгалах замаа заан өгч “Next” товчлуурыг дарна.



6. Суурилуулалтаа үргэлжлүүлэхийн тулд “Next” товчлуурыг дарж. Дараах суулгалт явагдана



7. “Finish” товчлуур дарсанаар суух явц дуусч. Автоматаар “Restart” хийгднэ



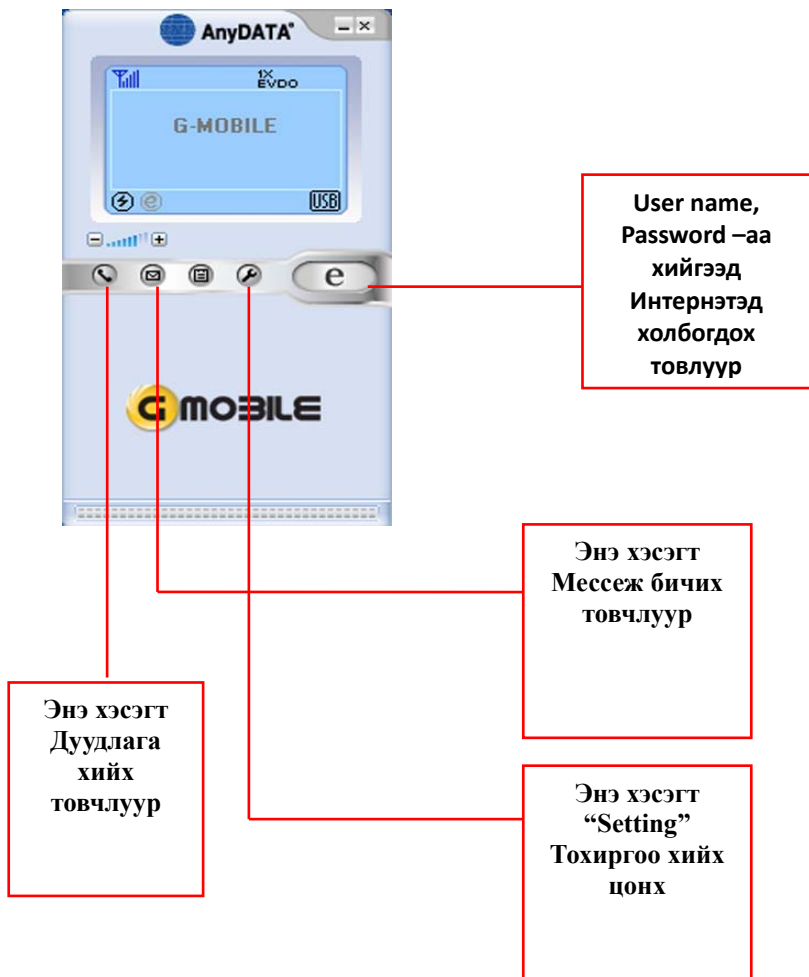
8. Компьютер дахин ачааллаж үүний дараагаар та төхөөрөмж болох Модемоо хийж баруун доод буланд **Автоматаар** төхөөрөмж танигдана.



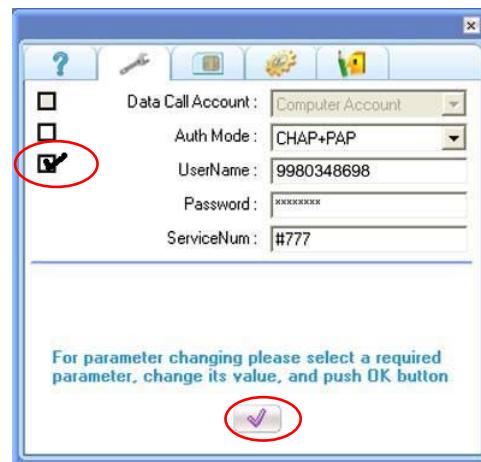
9. Таны үндсэн дэлгэцэн дээр “Easy Wireless Net” дүрстэй ажиллах цонх гарч ирнэ.



10. “Easy Wireless Net” Дарсанаар Интернет, яриа, мессеж дээр харицах цонх гарна.



11. “Setting” товчлуур дарж Интернетийн эрхээ хийнэ.



12. Бүх тохиргоог хийж дууссаны дараа **Connect (e)** хийх товчлуур дээр дарж Интернетэд холбогдоно. Холбогдсон байгаа алхам нь доорх байдалтай байна.

